

# ÜNİVERSİTE İÇİ ALT YAPI SORUNLARI

## 1. Üniversiteye giriş kapısının yarışmaya açılması

Üniversitemizin PAŞAKÖY tarafından yapılacak girişi ile, halihazırdaki rektörlüğün karşısından yapılan girişine Üniversitemize yaraşır bir **GİRİŞ KAPISI** gereklidir.



### **Bu sorunun çözümü :**

Bu problemin çözümü için ödüllü bir mimari proje yarışması açacağız. Özellikle Balıkesir'in önde gelen özelliklerini yansıtan, bina yapımıza uygun bir giriş kapısı yapmak için elimden geleni yapacağım. 3 değişik projeyi akademisyen, idari kadrolar ve öğrencilerin beğenisine sunacağım. Hangisi açık ara önde olursa onu giriş kapısı olarak inşa edeceğiz.

## 2. Binaların ısıtılması, su temini, elektriklerin sık sık kesilmesi

Fakülte ve yüksekokullarımızın ısıtılmasında, sularının akıp akmamasında, elektriklerin sık sık kesilmesi gibi problemleri mevcuttur. Rektörlük ve MMF binasını besleyen jeneratörde sorunlar mevcuttur.



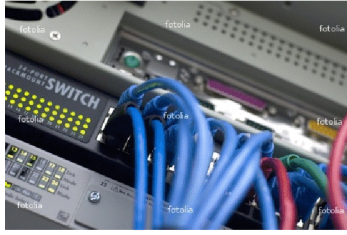
### **Bu sorunun çözümü ;,**

Yukarıda sıraladığımız ısıtma ve su problemlerini tümünden giderecek tedbirleri alacağız. Elektrik kesilmesine gelince ; Balıkesir TEK merkezinden direkt elektrik hattı çekim projemizi hayata geçirmek için çaba harcayacağım.

Rektörlük ve MMF yi besleyen **Jeneratör** de gözlenen problem, binasındaki tozlu ortam ve Ehil olmayan kişilerce yapılan baştan savma bakım onarımlar yüzündendir. Tamir fiyatında anlaşmak kaydıyla, bu jeneratörü buraya kurup çalıştıran grupla bakımını yaptırarak sorun yaşamaktan kurtulacağız

### 3. İnternet bağlantısı sorunları

Çağış kampüsündeki tüm fakülte ve yüksekokullarda internet bağlantısında son zamanlarda yaşanmasa da, eskiden sık sık bağlantıların kesilme sorunu yaşanmaktaydı.



#### **Bu sorunun çözümü :**

Bu sorun ciddi bir sorundur, Balıkesir PTT merkezden kablo çekilmesini zorunlu kılar, bu ise çok aşırı fiyatlı bir çözüm yoludur, optimum çözüm üzerinde problemi çözeceğiz. Problem olursa, tüm fakülte ve yüksek okulların binaları “**wireless**” ile donatılarak tüm öğrenci ve hocaların emrine sunulacaktır.

### 4. Fakülte ve yüksekokullarda İnternet-cafe açılımı

Fakülte ve yüksekokullarda öğrencilerin çok ucuza rahatça işlerini görecekları şehirdeki **İnternet-Cafe**'ye benzer mekanlar artık bir ihtiyaç halindedir. Birçok üniversitede uygulanmış örneği bulunmaktadır.



#### **Bu sorunun çözümü :**

Bunun için, Öğrencilere anket uygulayacağız. Eğer İnternet cafe açılımı anket sonucu “**açılışın**” şeklinde çıkarsa bu işte profesyonel olmuş birisi ile herhangi bir fakülte / yüksek

okulda başlatacađımız bir “**Internet Cafe**” tüm okullarımızda arka arkaya açılacak ,böylece öğrenciler her türlü araştırma imkanlarını rahat rahat karşılayabileceklerdir.